

فرض تألّيفي عدد 1

الجزء الأول (8 نقاط)

تمرين عدد 1:

1. اللّيف العصبي هو :	2. دور القرحة في الإبصار ، يتمثل في :
- محور عصبي فقط.	- تكوّن الصّورة على الشّبكيّة .
- محور عصبي + غمد واحد أو إثنان .	- امتصاص الضّوء بعد ارتسام الصّورة .
- محور عصبي + ثلاث أغمدة .	- تحويل الضّوء الى سيالة عصبيّة حسّيّة .
- محور عصبي + جسم خلوي.	- التّحكّم في كمّيّة الضوء الدّاخلية للعين .
3. عند اتلاف قشرة المخ لحيوان ، يحدث بسرعة :	4. المخ
- العمى الجزئي .	- هو المركز العصبي الإنعكاسي .
- فقدان الحيوان للحركات الإنعكاسيّة الفطريّة .	- يحتوي على مركز الإبصار .
- فقدان الحيوان للحركات الإراديّة .	- يتكوّن من نصفي كرة مخيّين .
- العمى الكلّي .	- ينتمي للجهاز العصبي المحيطي .

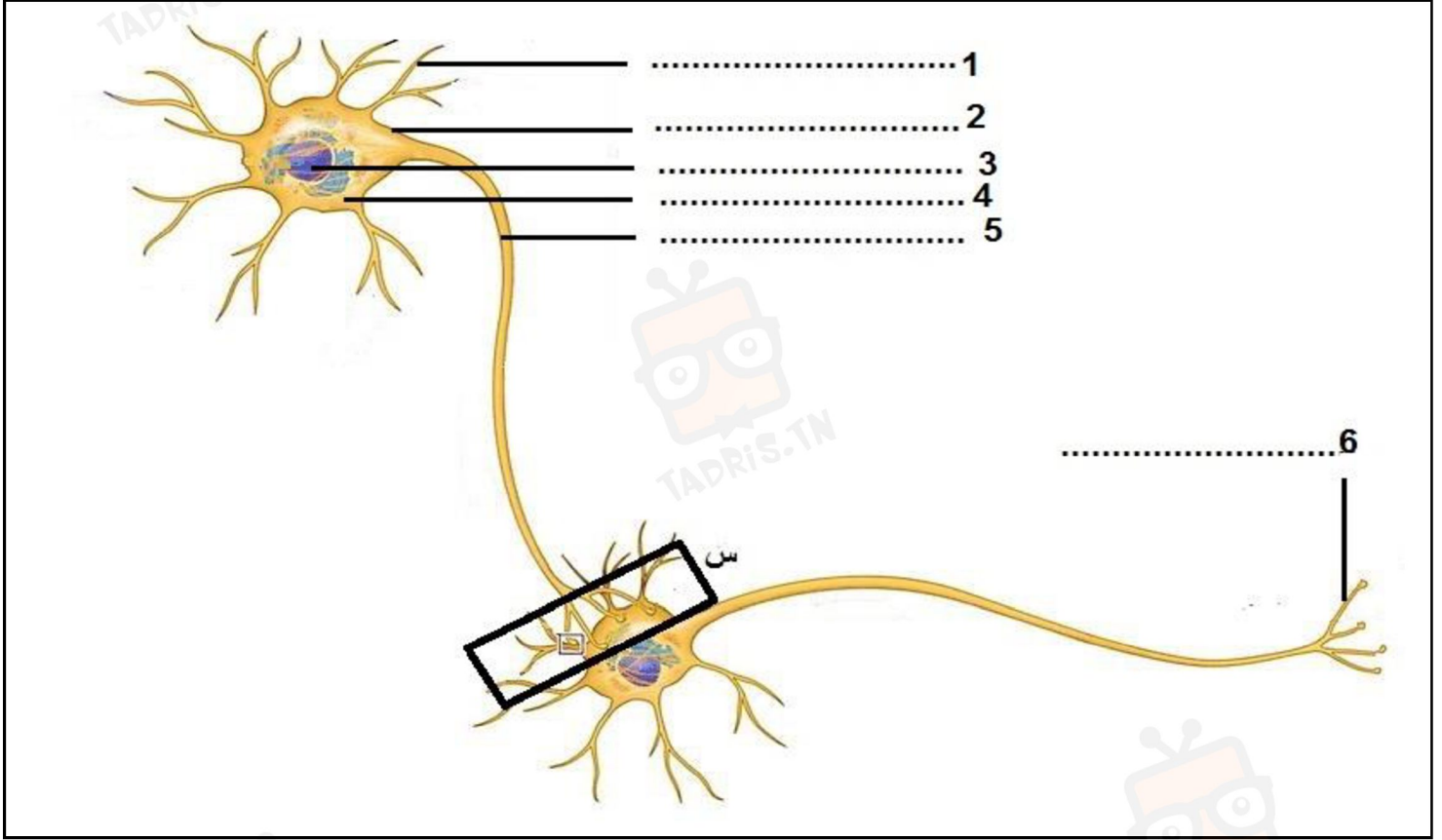


في دارك... إتهنّو علمو قرابتة إصغارك



تمرين عدد 2:

أ. ضع البيانات على الرسم التالي .



ب. بيّن مسار السيّالة العصبية على الرسم .

ج. أعط اسما للمنطقة "س" حيث المربع .

.....



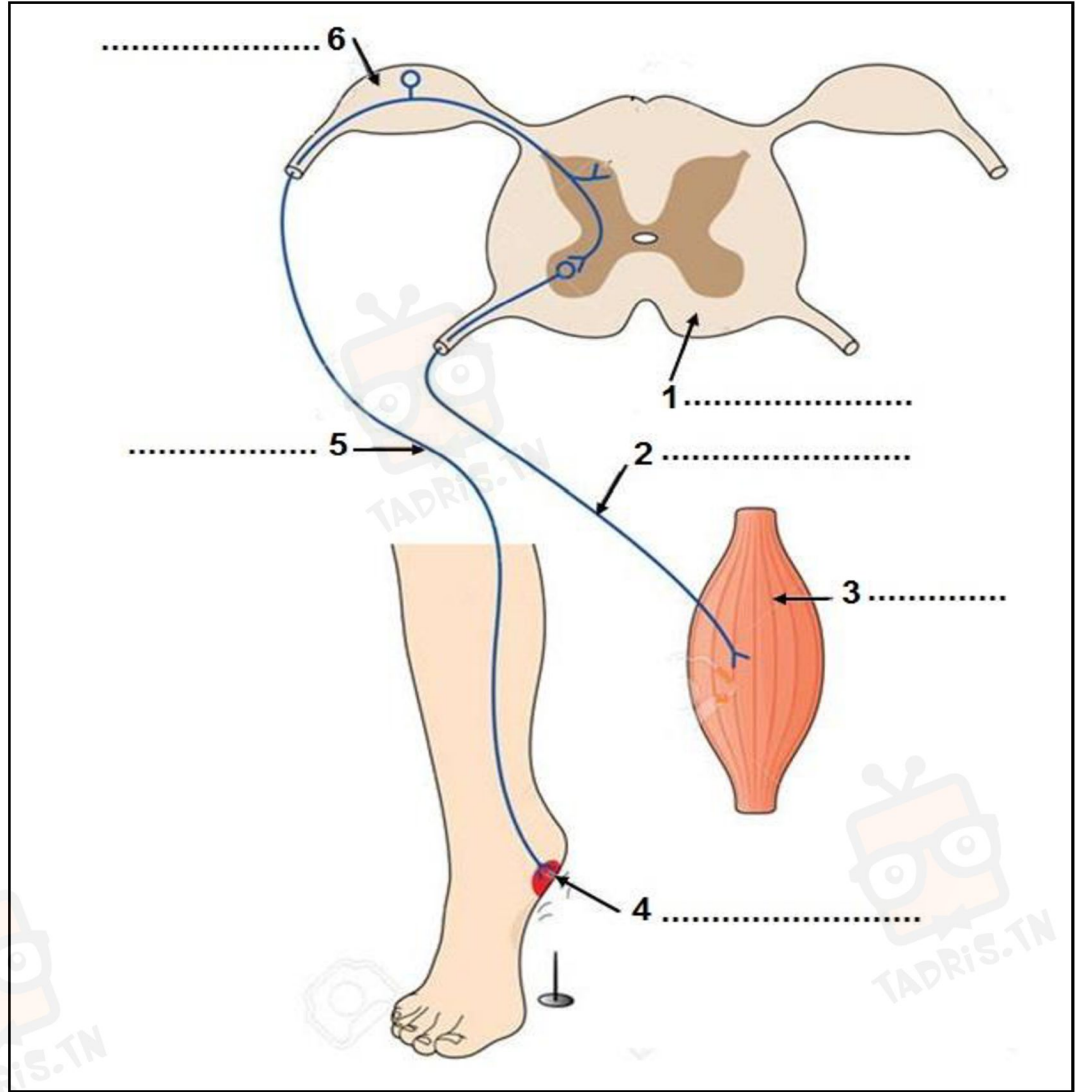
في دارك... إتهنوخ علمو قرابتة إصغارك



الجزء الثاني (12 ن)

تمرين عدد 1:

لاحظ الرسم التالي :



1. أكتب البيانات المناسبة للرسم .

2. رتب هذه المراحل وفقا لمختلف مراحل هذا السلوك

.....



في دارك... إتهنوخ علمو قرابتة إصغارك

3. ما اسم هذا النشاط الذي يقوم به الجهاز العصبي

4. صف مختلف مراحل هذا السلوك في شكل فقرة مع ذكر العناصر التشريحية والوظيفية المتدخلة فيه

تمرين عدد 2:

يقدم الجدول الموالي بعض الملاحظات الطبيّة حول الإبصار .

1. أتمم الجدول وذلك باستنتاج العناصر العضويّة المتدخلة في اليّة الإبصار .

العنصر العضوي	الملاحظات الطبيّة
.....	فقدان البصر عند قطع العصب البصري اثر حادث
.....	فقدان البصر عند فقدان شفافية القرنيّة



في دارك... إتهنّو علمو قرابتة إصغارك

.....	عتمة الجسم البلّوري نتيجة التّقدّم في السنّ تسبب صعوبات في الابصار
.....	فقدان البصر اثر تلف المنطقة الخلفيّة بقشرة المخ
.....	فقدان البصر نتيجة انفصال الشبكيّة على اثر حدوث نزيف في أوعيتها الدّمويّة

2. يتحقق الابصار بتدخّل آليتين مختلفتين آليّة ضوئيّة وآليّة عصبية

- استخرج من الجدول العناصر العضويّة المتدخّلة في تحقيق الآليّة العصبية واذكرها مرتبة حسب الأولويّة الزمنيّة في التّدخّل

.....

.....

3. من بين عناصر الابصار هناك عنصر عضوي مشترك بين الآليّة الضوئيّة والآليّة العصبية . اذكره وبيّن دوره في كلّ آليّة .

* العنصر العضوي:

.....

* دوره في الآليّة الضوئيّة:

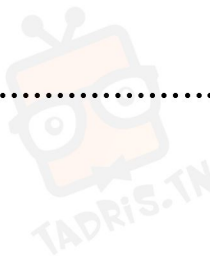
.....

* دوره في الآليّة العصبية:

.....



في دارك... إتهنّو على قرابت إصغارك



4. حرر فقرة تفسّر فيها الآلية العصبية

.....

.....

.....

.....

.....

.....

.....

.....



في دارك... إتهنوخ على قرابت إصغارك

